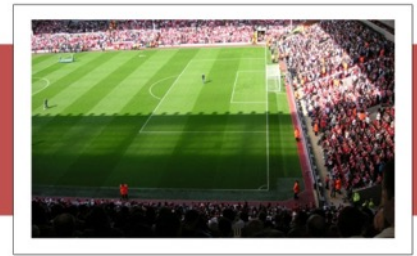


# WEEKEND-FOOT.FR

## DEVIS LIVERPOOL



**Forfait 3 jours et 2 nuits**  
**Du 25 au 27 avril 2020**  
**LIVERPOOL – BURNLEY**

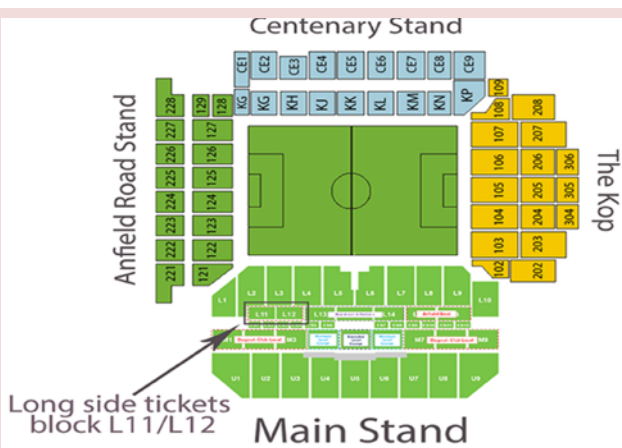
### Forfait hôtel + places de stade

**Prix par personne** (sur la base de 2 personnes minimum participant à ce voyage)

- Forfait en <b>chambre double</b> + place en catégorie <b>Main Stand</b>	<b>1159 €* </b>
- Forfait en <b>chambre double</b> + place en catégorie <b>Premier Club</b>	<b>Complet</b>
- Supplément chambre individuelle pour 2 nuits (obligatoire si vous vous inscrivez seul)	<b>189 €</b>
- Forfait en <b>chambre triple</b> + place en catégorie <b>Main Stand</b> (3 participants)	<b>1149 €* </b>
- Forfait en <b>chambre triple</b> + place en catégorie <b>Premier Club</b> (3 participants)	<b>Complet</b>
- Nuit supplémentaire en chambre double (prix par personne)	<b>109 €</b>

#### \*Ce prix comprend :

- le billet de match dans la catégorie de votre choix (voir le plan ci-dessous) au stade Anfield Road le **samedi 25 avril horaire NC**. Possibilité d'opter pour un forfait 2 jours / 1 nuit – nous consulter
- 2 nuits en chambre double ou triple (double+lit d'appoint) à l'hôtel 3\* **Jurys Inn** ou similaire (petit déjeuner compris) à Liverpool
- la livraison des billets de match à votre hôtel



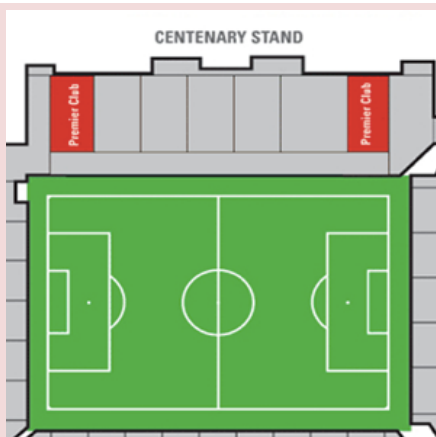
#### La catégorie Main Stand en détail :

- billet de match situé en tribune latérale Main Stand : blocs L11, L12
- excellente visibilité sur le terrain et l'ensemble du stade (**cf photo ci-dessous**)
- rafraichissements : bière, vin et softs inclus à la mi-temps
- accès exclusif au lounge de la tribune Main Stand
- présence d'anciens joueurs du club à chaque match
- programme officiel du match
- ouverture 2h30 avant le coup d'envoi et 1h après la fin du match
- aucun « dress code » exigé



#### La catégorie Premier Club en détail :

- billet de match situé en tribune latérale haute Centenary (zones en rouge)
- repas d'avant match sous forme de buffet au Lounge du stade
- rafraichissements, thé et café à la mi-temps et en fin de rencontre
- accès privilégié au bar du stade (payant)
- présence d'écran tv
- programme officiel du match
- ouverture 2h30 avant le coup d'envoi du match
- aucun « dress code » exigé



## EN OPTION VOUS POUVEZ AJOUTER :

### Un hébergement plus confortable en hôtel 4 \*

- Forfait place en catégorie <b>Main Stand</b>	<b>1279 €*</b>
- Forfait place en catégorie <b>Premier Club</b>	<b>Complet</b>
- Supplément chambre individuelle pour 2 nuits (obligatoire si vous vous inscrivez seul)	<b>269 €</b>
- Nuit supplémentaire en chambre double (prix par personne)	<b>149 €</b>

#### \*Ce prix comprend :

- le billet de match dans la catégorie de votre choix (voir le plan ci-dessous) au stade Anfield Road le **samedi 25 avril** **horaire NC**. Possibilité d'opter pour un forfait 2 jours / 1 nuit – nous consulter
- 2 nuits en chambre double (triple sur demande) à l'hôtel 4\* **Hard Days Night** ou similaire (petit déjeuner compris) à Liverpool
- la livraison des billets de match à votre hôtel

### L'assurance annulation + multirisques

**Tarif : 37 € par personne**

#### Tarifs sous réserve de disponibilités au moment de l'inscription

**Attention** : les matchs peuvent être joués du vendredi au dimanche soir (de manière exceptionnelle le lundi soir). De même, les matchs prévus le mercredi peuvent être déplacés au mardi ou au jeudi (la date définitive est connue 21 jours environ avant le match)

#### Nos prix ne comprennent pas :

- le transport
- les repas autres que les petits déjeuners
- les dépenses personnelles

#### Conditions de paiement :

- acompte de 300 € par personne à la réservation (si votre forfait est inférieur à 300 € par personne nous préleverons directement le montant total du dossier).
- le solde du voyage sera prélevé sur la carte bancaire ayant servi au règlement de l'acompte par nos soins (sans information préalable de notre part) entre 45 et 35 jours avant le départ. Cette opération sera suivie de l'envoi du carnet de voyage
- paiement par carte bancaire, espèces (dans nos bureaux) ou par chèque bancaire (si la réservation est effectuée au moins 5 semaines avant le départ) à l'ordre de Globaltours

#### Conditions d'annulation :

- si votre annulation survient au plus tard 31 jours avant le départ : 40% du montant du voyage sera retenu par l'agence (avec un minimum de 150 € par personne)
- si votre annulation survient entre 30 et 15 jours avant le départ : 60% du montant du voyage sera retenu par l'agence (avec un minimum de 150 € par personne)
- si votre annulation survient moins de 15 jours avant le départ, aucun remboursement ne sera effectué.

Les frais d'annulation retenus par l'agence vous seront remboursés par Axelliance si vous souscrivez à notre assurance (voir résumé des conditions d'annulation dans l'article 10 des conditions de vente).

#### Pour réserver votre voyage merci de nous retourner par mail (après les avoir scannés), par fax ou par courrier

- 1) le bulletin d'inscription complété, « lu et approuvé », daté et signé
- 2) le présent devis « lu et approuvé » daté et signé

#### WEEKEND-FOOT

5 rue Thorel, 75002 Paris

téléphone : 0 892 43 90 43 - fax : 0 892 43 37 43

du lundi au vendredi de 09h30 à 13h et de 14h à 18h

[www.weekend-foot.fr](http://www.weekend-foot.fr)

[contact@weekend-foot.fr](mailto:contact@weekend-foot.fr)



**BULLETIN D'INSCRIPTION / CONTRAT DE VENTE à renvoyer avec le devis que vous acceptez**

**Nom et prénom du client effectuant l'inscription :**

**Noms et prénoms des participants au voyage** tels que mentionnés sur les passeports que vous utiliserez pour votre voyage (préciser les dates de naissance des enfants de moins de 16 ans) :

1/ \_\_\_\_\_ 2/ \_\_\_\_\_  
3/ \_\_\_\_\_ 4/ \_\_\_\_\_

**Adresse postale (obligatoire) :**

**Téléphone fixe :**

**Téléphone portable :**

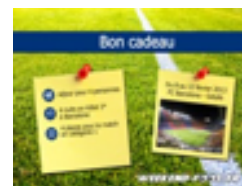
**e-mail :**

**COFFRET CADEAU WEEKEND-FOOT**



**Weekend-foot** vous propose un coffret cadeau qui contient :

- un **bon cadeau** mentionnant les prestations offertes : billets de match, hôtel...
- une **photo panoramique** d'Anfield Road
- un **plan de la ville de Liverpool**,
- une **carte SD** Weekend-foot pour réaliser les plus beaux clichés.



**DETAILS DE VOTRE FORFAIT**

**Départ le :**

**Retour le :**

Indiquer ci-dessous le montant de votre forfait (cf devis).		Prix unitaire	Nombre	Total
Prix du forfait en catégorie...../hôtel..... (précisez)		€		
Supplément chambre individuelle	OUI <input type="checkbox"/> NON <input type="checkbox"/>	€		
Nuit(s) supplémentaire(s)	OUI <input type="checkbox"/> NON <input type="checkbox"/>	€		
Coffret cadeau	OUI <input type="checkbox"/> NON <input type="checkbox"/>	29 €		
Assurance multirisque	OUI <input type="checkbox"/> NON <input type="checkbox"/>	37 €		
<b>Montant total à régler</b>				

**CONDITIONS DE REGLEMENT**

J'autorise Weekend-foot à prélever un acompte de 300 € par personne (ou le solde si le forfait est inférieur à 300 € par personne) à réception de ce bulletin et le solde 35 jours avant le départ.

Numéro CB : \_\_\_\_\_ exp : \_\_\_\_ / \_\_\_\_ crypto : \_\_\_\_

Nom et prénom du titulaire de la carte bancaire :

**Formalités de police** (pour les ressortissants français) : **passeport ou carte d'identité en cours de validité.** Les enfants doivent également posséder leur propre passeport ou carte d'identité. Autres nationalités, prière de consulter le consulat du pays de destination. Nous attirons votre attention sur le fait que le Royaume-Uni n'est pas situé dans l'espace Schengen.

**Comment avez-vous connu notre agence ?**

Presse (préciser)  Forum (préciser)  Moteur de recherche (préciser les mots clés)  divers (préciser)

Demande de réservation présentée auprès du fournisseur mais pas encore confirmée à ce jour.

Le présent bulletin sera caduc en l'absence de confirmation du fournisseur sous 48 heures. L'acompte versé serait alors remboursé sans délai.

Je soussigné (nom ; prénom) \_\_\_\_\_ agissant tant pour moi-même que pour le compte des autres personnes inscrites atteste avoir pris connaissance des conditions particulières et des conditions générales de vente de voyages incluses avec le devis ainsi que des recommandations sur les formalités de police.

Date :

Signatures :

Client « lu et approuvé »